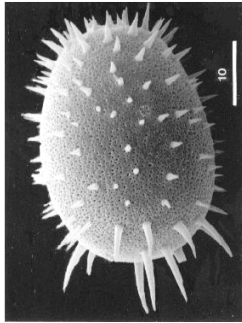


CURSO DE POSGRADO

"BIOLOGIA DE EUGLENOIDEOS" TEÓRICO – PRÁCTICO



DICTADO POR:

**Dras. VISITACION CONFORTI y
ANGELA JUAREZ**



**DEPARTAMENTO DE BIODIVERSIDAD
Y BIOLOGÍA EXPERIMENTAL
FACULTAD DE CIENCIAS EXACTAS Y NATURALES
UNIVERSIDAD DE BUENOS AIRES. ARGENTINA**

**BUENOS AIRES, ARGENTINA,
13-17 DE AGOSTO DE 2007**

PROGRAMA: TEORÍA

- INTRODUCCIÓN.
UBICACIÓN DE LOS EUGLENOIDEOS DENTRO DEL REINO PROTISTA.
- II. TAXONOMÍA DE EUGLENOIDEOS.
POSICIÓN TAXONÓMICA. PROBLEMAS EXISTENTES CON RESPECTO A SU UBICACIÓN SISTEMÁTICA. CARACTERES ESENCIALES UTILIZADOS EN SU TAXONOMÍA. PROBLEMAS DE IDENTIFICACIÓN. ASEXUALIDAD Y ESPECIACIÓN. CONCEPTO MORFOLÓGICO Y MOLECULAR DE ESPECIE. RELACIONES FILOGENÉTICAS.
- III. DIAGNOSIS DE LOS PRINCIPALES GRUPOS DE EUGLENOIDEOS. GÉNEROS PRESENTES. MANEJO DE LA BIBLIOGRAFÍA SISTEMÁTICA.
- IV. MORFOLOGÍA Y ULTRAESTRUCTURA DE EUGLENOIDEOS.
PELÍCULA Y LÓRIGA, FLAGELO Y ESTRUCTURAS RELACIONADAS, ESTIGMA Y CUERPO PARAFLAGELAR, CLOROPLASTOS Y PIRENOIDES, PARAMILON, CANAL Y RESERVORIO, VACUOLA CONTRÁCTIL, MITOCONDRIAS, ORGANELAS DE INGESTIÓN.
- V. NÚCLEO. MITOSIS. CARACTERÍSTICAS PARTICULARES DE LA DIVISIÓN CELULAR.
- VI. ECOLOGÍA DE EUGLENOIDEOS.
HÁBITATS. NATURALEZA DEL HABITAT ACUÁTICO. FACTORES ABIÓTICOS EUGLENOIDEOS Y CONTAMINACIÓN. BIOINDICACION.

- VII. CULTIVO Y CRECIMIENTO DE EUGLENOIDEOS.
TÉCNICAS DE CULTIVOS. REQUERIMIENTOS PARA EL CRECIMIENTO. CAMBIOS DE LOS ORGANISMOS CON LA EDAD DE CULTIVO. EFECTO DEL AMBIENTE SOBRE LOS EUGLENOIDEOS.

PARTE PRÁCTICA

OBSERVACIÓN Y DETERMINACIÓN DE MATERIAL BIOLÓGICO SELECCIONADO PARA EL CURSO, ASÍ COMO DE LAS MUESTRAS TRAJIDAS POR LOS PARTICIPANTES.

DIRIGIDO A: BIÓLOGOS, ECÓLOGOS, U OTRAS PROFESIONES AFINES

CUPO DEL CURSO: LIMITADO

Información y Preinscripción

Dra. Visitación Conforti
conforti@bg.fecn.uba.ar